

# La journée de Robin



**Matière principale :** Langues vivantes (Anglais)

**Thématiques :** Grammaire - présent simple & Vocabulaire - la routine quotidienne

**Pratiques informatiques :** algorithme et résolution de problèmes

**Activité débranchée**



**Âge:**  
9-12 ans



**Durée:**  
60-80 min



**Logistique :** groupes de 3-4 élèves



**Difficulté**



## Objectifs d'apprentissage

À l'issue de cette séance, les élèves seront capables de :

- Utiliser la grammaire et le vocabulaire appropriés pour décrire la routine quotidienne de quelqu'un.
- Créer des plans de déplacement étape par étape pour un robot.
- Identifier des schémas de déplacement.
- Travailler ensemble pour résoudre des défis.
- Simplifier des instructions pour les rendre faciles à suivre.

## Matériel nécessaire

- **1 jeu de cartes de déplacement du robot par groupe** (avancer, tourner à gauche, tourner à droite, s'arrêter, sauter, pivoter, etc.). Un jeu comprend : 10 cartes « avancer », 4 cartes « tourner à droite », 4 cartes « tourner à gauche », 2 cartes « pivoter », 2 cartes « rire », 1 carte « répéter x2 », 1 carte « répéter x3 » et 1 carte « répéter x4 » – voir annexe.
- **Grande grille au sol** (représentant l'univers du robot : maison, école, ville, aire de jeux). Vous pouvez utiliser la grille fournie en annexe comme exemple. Cette grande grille est utilisée lors de la phase de bilan.
- **Petite grille de bureau** (représentant l'univers du robot : maison, école, ville, aire de jeux). Vous pouvez utiliser la grille fournie en annexe comme exemple. Cette petite grille est utilisée lors de la phase de test.
- **Fiches de travail** pour décrire la routine quotidienne du robot – voir annexe. Chaque groupe d'élèves doit disposer d'une fiche.
- **Crayons, feutres, ciseaux, colle**
- **Jeton « Robin le robot »** pour marquer les actions du robot (inclus dans les cartes de déplacement)
- **Minuteur ou chronomètre**

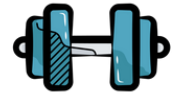
### Jeux de révision grammaticale sur le présent simple et la routine quotidienne :

- <https://wordwall.net/en-ar/community/present-simple/daily-routines>
- <https://learnenglishkids.britishcouncil.org/category/topics/daily-routines>
- <https://en.islcollective.com/english-esl-worksheets/grammar-practice/general-grammar-practice/daily-routines>

### Liens utiles



## Séquence 1 - Mise en route (Warm-up)



### Découverte et échauffement

Préparez des images représentant les actions de la routine quotidienne pour accompagner le vocabulaire (wake up, eat breakfast, go to school, etc.).

Sélectionnez 2-3 jeux interactifs adaptés au niveau de vos élèves parmi les liens utiles.

Imprimez la fiche de Tom le chat (voir annexe - La journée de Robin : Mise en route - Tom le chat).

### Notes pour l'enseignant·e



## Partie A - Introduction

Introduisez le thème du jour : **la routine quotidienne.**

Posez des questions aux élèves : « *What do you do in the morning?* », « *What do you do in the afternoon?* », « *What do you do in the evening?* ». Notez les réponses au tableau en mettant en évidence le vocabulaire clé et les points de grammaire.

### Adaptation selon le niveau de langue des élèves :

- Niveau débutant : Proposez des images représentant les actions et demandez aux élèves de les associer aux mots anglais.
- Niveau intermédiaire : Les élèves peuvent répondre par des phrases simples avec support visuel.
- Niveau avancé : Les élèves construisent des phrases complètes de manière autonome.



## Partie B - Jeux

Proposez ensuite des activités de **pratique grammaticale à travers des jeux interactifs** (voir liens utiles). Choisissez 2-3 jeux adaptés à l'âge et au niveau des élèves.

Après les jeux, attribuez à différents élèves **des actions de la routine quotidienne à mimer** devant la classe, pendant que les autres devinent.

*Exemples : take a shower, brush my teeth, make breakfast, do my homework, play football, go jogging, work out, read the news, go to the supermarket, etc.*

### Adaptation selon le niveau de langue des élèves :

- Niveau débutant : Limitez le vocabulaire à 5-6 actions essentielles (wake up, eat breakfast, go to school, play, go to bed). Affichez les mots au tableau pendant le mime.
- Niveau intermédiaire : Ajoutez progressivement du vocabulaire (take a shower, brush my teeth, do my homework).
- Niveau avancé : Enrichissez avec des expressions plus complexes (go jogging, work out, read the news).

## Partie C - La journée de Tom

Présentez ensuite Tom le chat (voir annexe - La journée de Robin : Mise en route - Tom le chat). Toute la classe réfléchit ensemble à la routine quotidienne du chat.

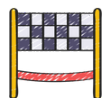
Posez des questions aux élèves et notez leurs réponses au tableau : « *What does Tom do in the morning?* », « *What does Tom do in the afternoon?* », « *What does Tom do in the evening?* ».

Encouragez ensuite les élèves à raconter la journée de Tom. Pendant qu'un élève raconte, les autres miment les actions de Tom.

### Adaptation selon le niveau de langue des élèves :

- Niveau débutant : Proposez des phrases à trous (« Tom \_\_\_\_\_ in the morning ») avec des étiquettes-mots à placer.
- Niveau intermédiaire : Les élèves complètent les phrases avec un support visuel.
- Niveau avancé : Les élèves construisent et racontent la journée de Tom de manière autonome.

**Fin de la séquence de  
mise en route**



## Séquence 2 - Approfondissement (Build-up)

### Acquisition et structuration des savoirs



Imprimez et découpez les **cartes de déplacement** pour chaque groupe. Chaque groupe doit disposer d'un jeu complet comprenant : 10 cartes « avancer », 4 cartes « tourner à droite », 4 cartes « tourner à gauche », 2 cartes « pivoter », 2 cartes « rire », 1 carte « répéter x2 », 1 carte « répéter x3 » et 1 carte « répéter x4 » (1 jeu par groupe).

Imprimez la **petite grille de bureau pour chaque groupe** (1 petite grille par groupe).

Créez une **grande grille au sol à l'aide de ruban adhésif** ou de papier, ou imprimez la grille exemple fournie en annexe (1 grande grille au sol pour toute la classe). La grille représente l'environnement du robot et est divisée en différents lieux correspondant à la routine quotidienne :

- **Maison** (Home) : Activités du matin et du soir (se réveiller, se brosser les dents, prendre le petit-déjeuner, aller dormir).
- **École** (School) : Activités liées à l'apprentissage (étudier, lire, écrire, jouer avec ses amis).

Chaque section doit être clairement identifiée pour aider les élèves à associer le vocabulaire anglais aux lieux physiques.

Répartissez les élèves en petits groupes (3-4 élèves) et encouragez le travail en équipe et une communication claire.

Clarifiez bien ce que signifie « **tourner à droite** ». Tourner à droite signifie que le robot pivote de 90 degrés vers la droite tout en restant sur la même case. **Pour que le robot se déplace vers la case située à droite, les élèves doivent utiliser une carte « tourner à droite » suivie d'une carte « avancer »**. Il est essentiel de bien expliquer cela aux élèves, car ils risquent d'interpréter le programme différemment. Dans de nombreux robots éducatifs, tourner à droite signifie pivoter de 90 degrés sans changer de case.

### Notes pour l'enseignant·e





## Partie A - Présentation de Robin et de son monde (classe entière)

Présentez Robin, le personnage principal de la séance, ainsi que le monde de Robin – la grande grille au sol préparée en amont. Faites le lien entre les lieux de la grille et le vocabulaire vu lors de la mise en route.

## Partie B - Production écrite (travail en groupe)

Par petits groupes (3-4 élèves), les élèves décrivent la routine quotidienne de Robin à l'aide de la fiche de travail (voir annexe) et du vocabulaire suivant : get up, breakfast, lunch, sleep, school, play, walk, robot friends, night, eight.

### Adaptation selon le niveau de langue des élèves :

- Niveau débutant : Proposez des phrases à trous à compléter avec les mots de vocabulaire.
- Niveau intermédiaire : Les élèves construisent des phrases simples avec un support visuel.
- Niveau avancé : Les élèves rédigent un court texte de manière autonome.

## Partie C - Manipulation (classe entière puis travail en groupe)

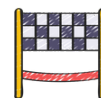
Une fois la fiche complétée, chaque groupe reçoit une petite grille de bureau (le monde de Robin) et un jeu de cartes de déplacement. Expliquez la fonction de chaque carte et montrez quelques exemples sur la grande grille au sol. Par exemple, la carte « avancer » signifie que le robot avance d'une case sur la grille.

**Chaque groupe « programme » ensuite Robin pour qu'il se déplace sur la petite grille et accomplisse sa routine quotidienne étape par étape, en utilisant les cartes de déplacement.**

### Adaptation selon le niveau de langue des élèves :

- Niveau débutant : Limitez le nombre d'actions à programmer (3-4 déplacements).
- Niveau intermédiaire : Ajoutez des étapes supplémentaires et introduisez les cartes « répéter ».
- Niveau avancé : Les élèves créent des programmes plus complexes en utilisant toutes les cartes disponibles.

**Fin de la séquence  
d'approfondissement**



## Séquence 3 - Mise en pratique (Rehearsal)

### Réinvestissement et application des connaissances



### Le parcours de Robin

Lorsque toutes les équipes sont prêtes, elles présentent le parcours de la routine quotidienne de leur robot devant toute la classe, en utilisant la grande grille au sol.

**Pendant que le robot se déplace, les élèves du groupe commentent ses actions en utilisant le présent simple (par exemple : « Robin wakes up at 8 o'clock »).**

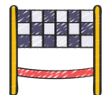
Si le robot arrive au mauvais endroit, la classe aide le groupe à corriger son programme en lui donnant des pistes.

Ensemble, les élèves identifient des schémas de déplacement récurrents et proposent des améliorations pour simplifier les instructions et raccourcir l'algorithme.

#### Adaptation selon le niveau de langue des élèves :

- Niveau débutant : Les élèves peuvent s'appuyer sur des phrases modèles affichées au tableau pour commenter les actions.
- Niveau intermédiaire : Les élèves construisent leurs phrases avec un support visuel.
- Niveau avancé : Les élèves narrent le parcours de manière fluide et autonome.

**Fin de la séquence de  
mise en pratique**



## Réflexion autour de la séquence

### Conclure et en tirer des apprentissages



Pour conclure, invitez les élèves à comparer la routine de leur robot avec leur propre routine quotidienne.

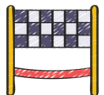
Rassemblez et rangez le matériel, puis revenez sur les points clés avec les élèves :

- « **What was easy about programming your robot's routine?** »
- « **What was challenging?** »
- « **How did you fix mistakes in your robot's journey?** »
- « **How can you improve your instructions (algorithm) during Robin's routine?** »

### Adaptation selon le niveau de langue des élèves :

- Niveau débutant : Posez les questions en anglais mais acceptez des réponses en français, ou proposez des réponses à choix multiples.
- Niveau intermédiaire : Les élèves répondent par des phrases simples en anglais.
- Niveau avancé : Les élèves développent leurs réponses et échangent entre eux en anglais.

**Fin de la séquence "La journée de Robin"**



La journée de Robin :  
Tom le chat

Meet Tom the  
Cat

DAILY ROUTINE

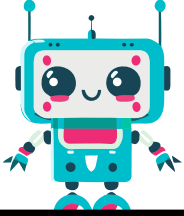





La journée de Robin :  
Le monde de Robin

Meet Robin's  
World

DAILY ROUTINE



« Hi! This is my world! Robin's World :) »

	<p>best friend's house</p> 	<p>school</p> 	
<p>home</p> 			<p>playground</p> 
<p>football field</p> 		<p>supermarket</p> 	
	<p>park</p> 		

La journée de Robin :  
Cartes de déplacement  
du robot

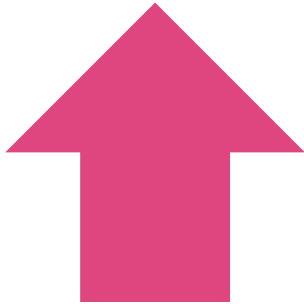
Robot moves  
around



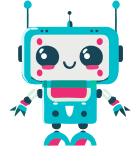
Robot movement  
cards



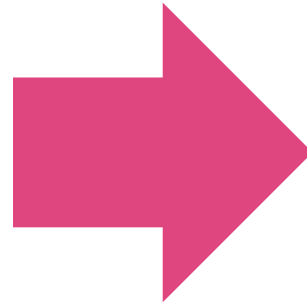
**MOVE FORWARD**



Robot movement  
cards



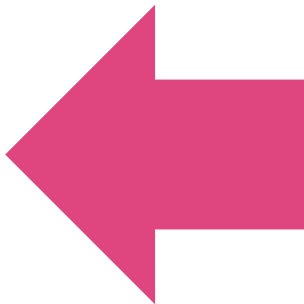
**TURN RIGHT**



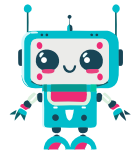
Robot movement  
cards



**TURN LEFT**



Robot movement  
cards



**JUMP**

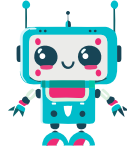


La journée de Robin :  
Cartes de déplacement  
du robot

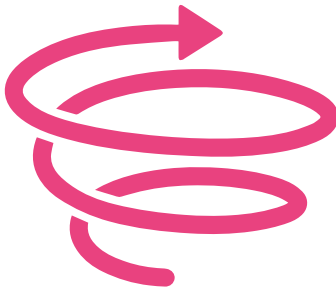
Robot moves  
around

DAILY ROUTINE

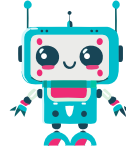
Robot movement  
cards



**SPIN**



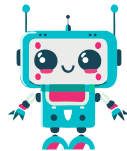
Robot movement  
cards



**LAUGH**



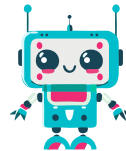
Robot movement  
cards



**REPEAT X2**



Robot movement  
cards



**REPEAT X3**

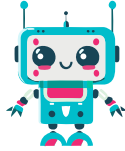


La journée de Robin :  
Cartes de déplacement  
du robot

Robot moves  
around



Robot movement  
cards



**REPEAT 4**

